

Incarcator frontal CDM307

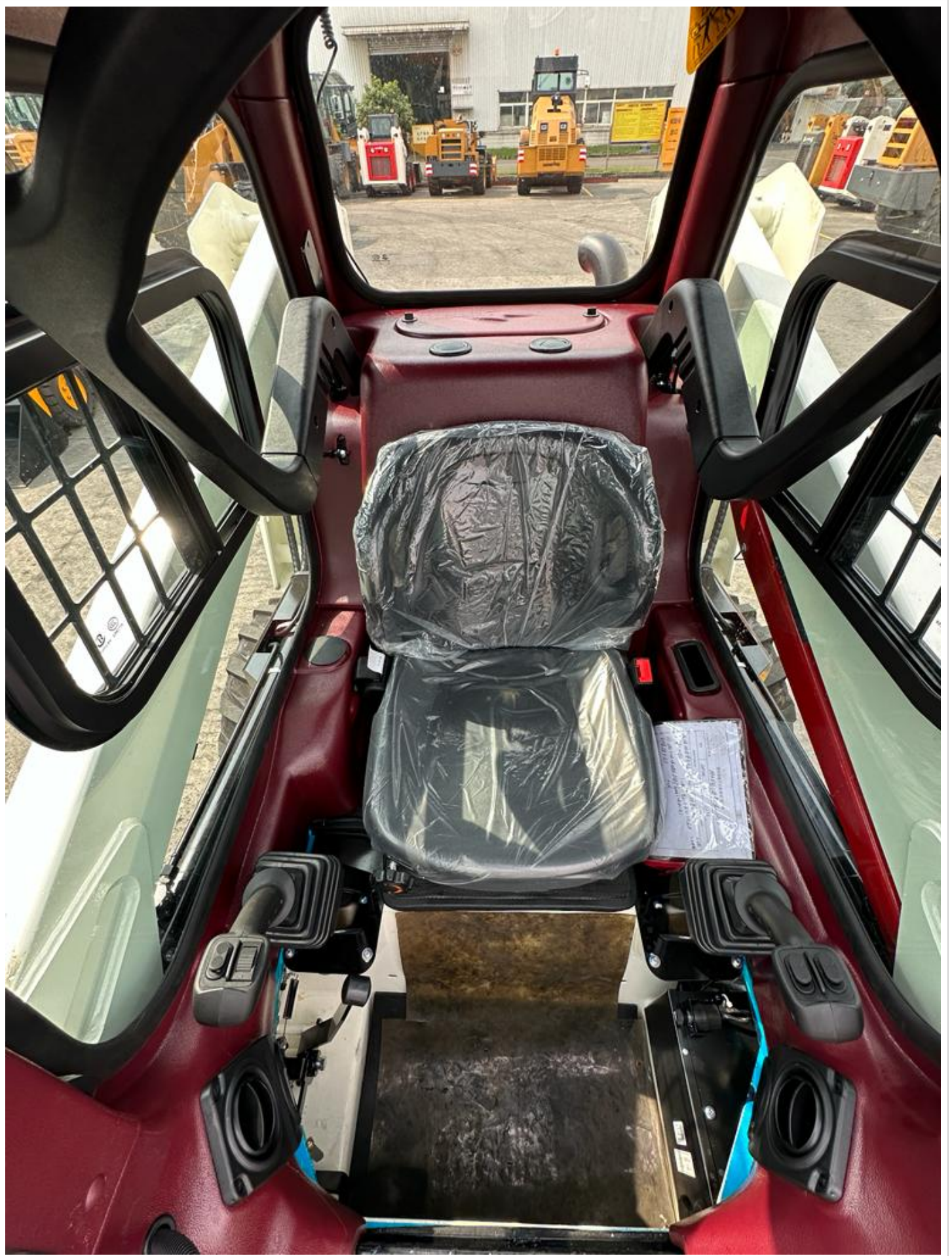
221500 € fara TVA

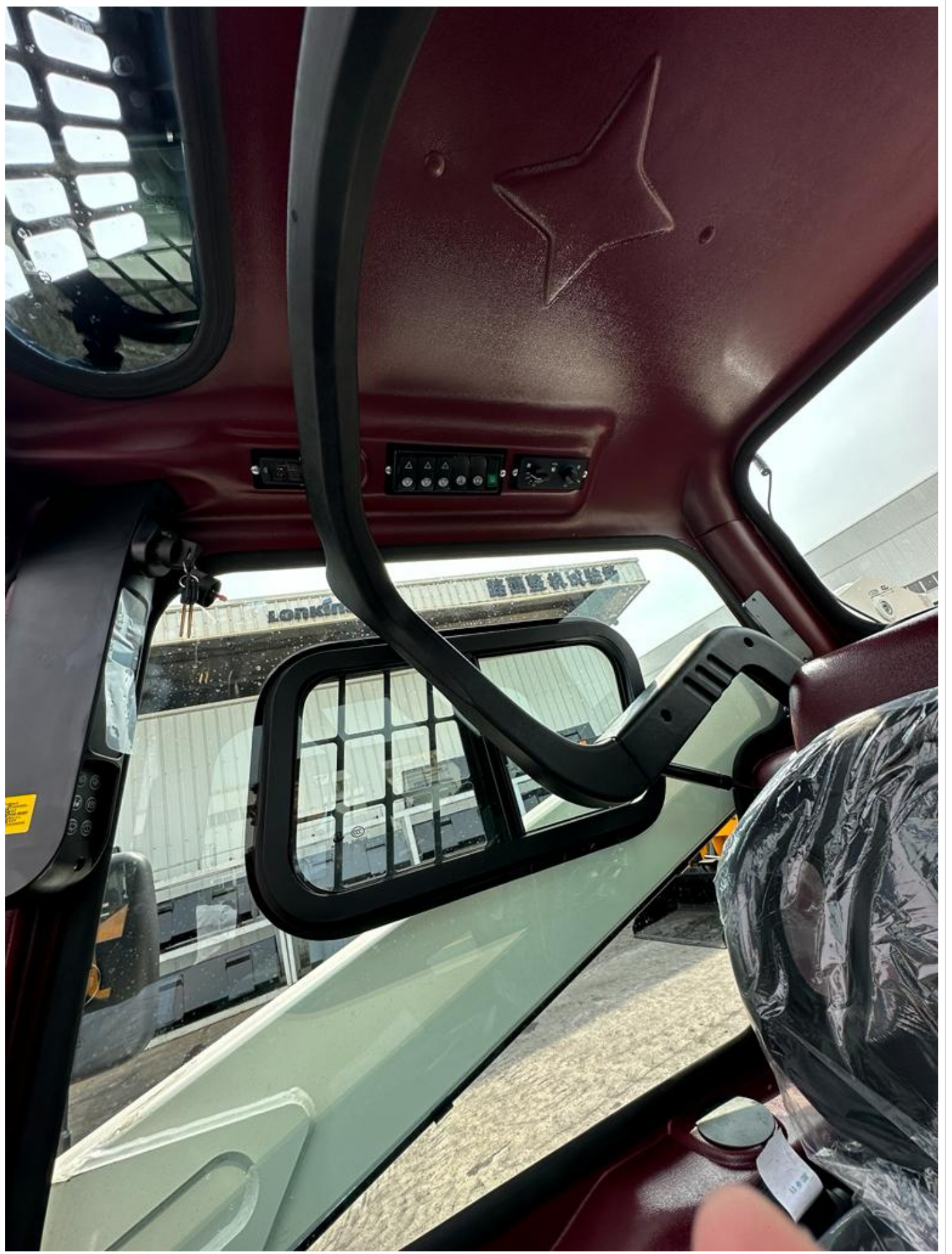
[Click aici sa vezi produsul](#)





















Caracteristicile produsului

1. Cadru de incarcare integrat, intensitate mai mare si stabilitate mai buna.
2. Motor puternic Xinchai, care indeplineste standardul UE de emisii Stage V.
3. Sistem hidraulic original si importat cu fiabilitate stabila.
4. Cabina adopta un unghi mare si un design de descarcare in spate, descarcarea in spate lasa spatiu mai mare pentru reparatii si convenabil pentru intretinere.
5. Cabina de inalta rezistenta in conformitate cu standardele internationale de siguranta FOPS/ROPS, cu spatiu de conducere mai mare si mai confortabil;
6. Sistemul de operare hidraulic adopta un design de autoblocare si interblocare cu control electric pentru a reduce functionarea gresita pentru a face conducerea mai sigura.
7. Utilizarea dispozitivului international de schimbare rapida, poate inlocui rapid si convenabil o varietate de atasamente; Conector rapid hidraulic poate fi asortat cu fittingurile

DE BAZ?

MOTOR

HIDRAULIC

TRENUL DE M?SURI

ELECTRIC

CAPACITATE DE REUMPLIRE DE SERVICE

Greutate de operare	2800 kg
Sarcina utila nominala	752 kg
Capacitate galeata	0,43 m ³
Sarcina de basculare	1504 kg
Fora de eruptie	20,3 kN
Fora de tractiune	18,9 kN
LxLxA	3320x1530x2000
Model de motor	3E22YG51
Putere nominala	44,8 kW
Deplasare	2,23 L
Consum de combustibil	255 g/kwh-h
Accident vascular cerebral	107 mm
plictisit	94 mm
Standard de emisii	Euro V
Debit hidraulic – Standard	68.L/min-2400rpm
Tip	Servo mecanic
Presiune hidraulica – Standard	21MPa
Viteza de deplasare -F&R	11,5 km/h
Obosi	10-16,5NHS
Tensiune (V)	12 V
Capacitate (Ah)	165 Ah
Cutie cu lant, pe fiecare parte	9L
Sistem de racire	12L
Carter motor	8L

Rezervor
de
combustibil

65
reservoir
hydraulic



SC Stivuitoare-Lize SRL

Telefon: +40 744 891 111

Email: office@stivuitoarenoi.ro

Website: <https://stivuitoarenoi.ro/>

Comuna Corunca, Str. Principala, nr. 412-413, judet Mures, Romania