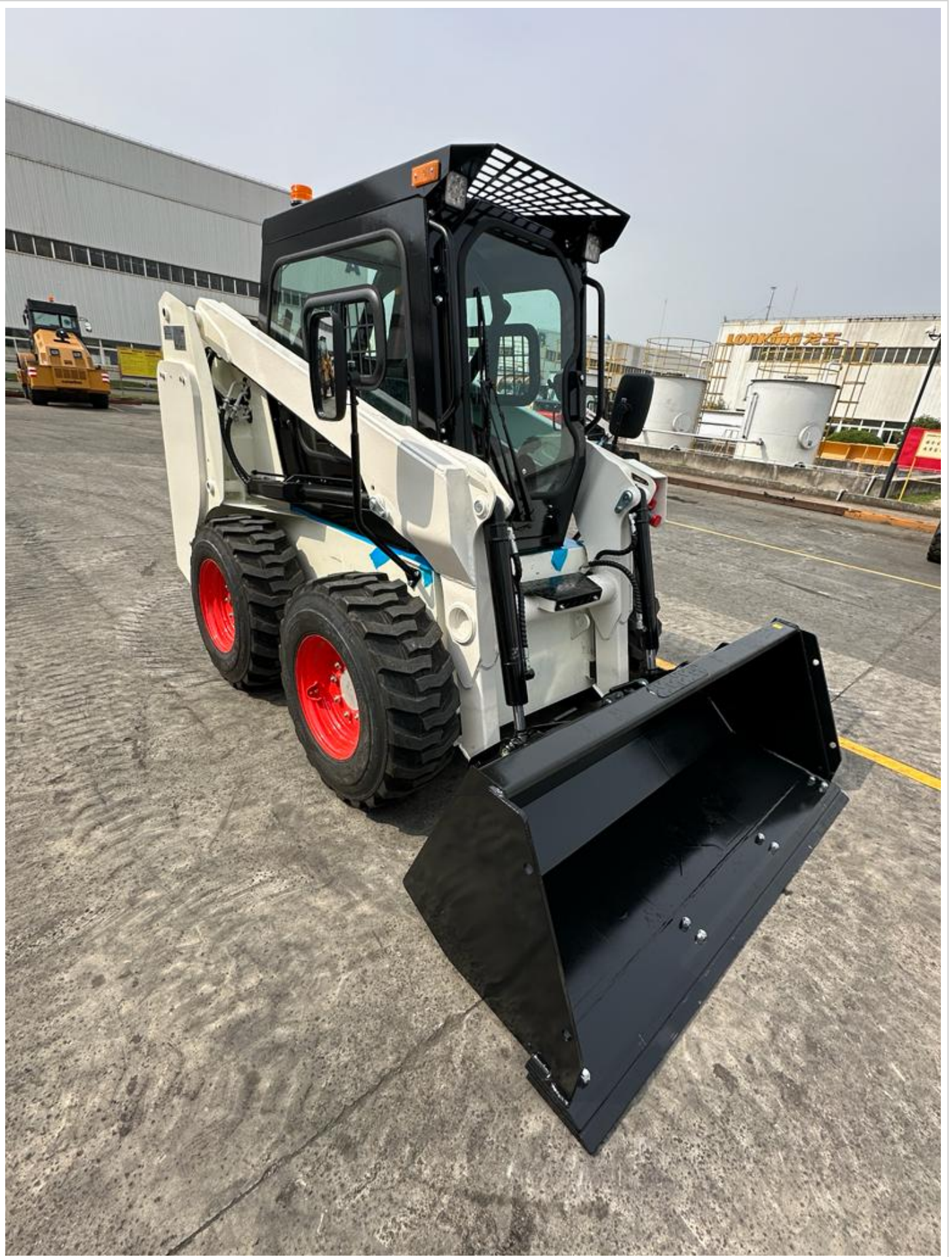


# Incarcator frontal CDM312

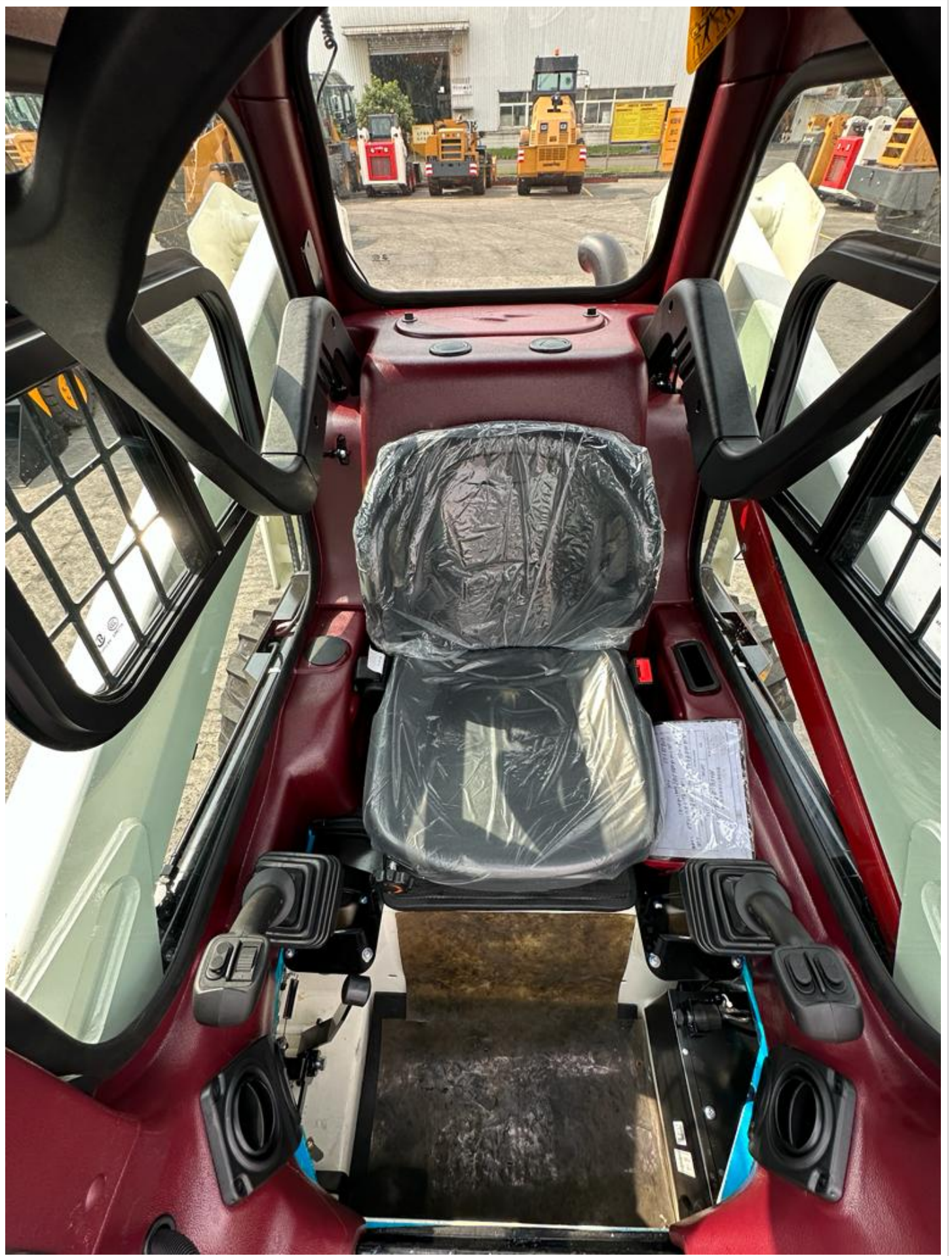
244000 € fara TVA

[Click aici sa vezi produsul](#)























# Caracteristicile produsului

1. Cadru de incarcare integrat, intensitate mai mare si stabilitate mai buna.
2. Motor puternic Kubota, care indeplineste standardul de emisii EU Stage ?A.
3. Adopta un sistem hidraulic original si importat cu fiabilitate stabila.
4. Cabina adopta un unghi mare si un design de descarcare in spate, descarcarea in spate lasa spatiu mai mare pentru reparatii si convenabil pentru intretinere.
5. Respecta standardul international de siguranta FOPS/ROPS al cabinei de inalta intensitate, care are spatiu mai mare si este mai confortabila.
6. Sistemul de operare hidraulic adopta un design de autoblocare si interblocare cu control electric pentru a reduce functionarea gresita pentru a face sistemul mai sigur.
7. Adopta un dispozitiv de schimbare rapida utilizat in mod obisnuit la nivel international, care poate schimba rapid si convenabil tot felul de atasamente. Conector rapid hidraulic se potriveste cu atasamentele de la majoritatea producatorilor.
8. In comparatie cu tipuri similare, are caracteristici de corp ingust al incarcatorului, ampatament lung, sasiu mare, raza de directie mai mica, stabilitate mai mare si capacitate de trecere mai puternica.

<b>DE BAZ?</b>	Greutate de operare	3500 kg
	Sarcina utila nominala	1230 kg
	Capacitate galeata	0,54 m <sup>3</sup>
	Sarcina de basculare	2460 kg
	Forta de eruptie	28KN
	Forta de tractiune	25,9 KN
	LxLxA	3460*1820*2020
	Model de motor	4E30YG52
<b>MOTOR</b>	Putere nominala	55,8 kW
	Deplasare	3L
	Consum de combustibil	255 g/kwh-h
	Accident vascular cerebral	107 mm
	plictisit	94 mm
<b>SISTEM HIDRAULIC</b>	Standard de emisii	Euro V
	Debit hidraulic – Standard	77L/min·2200rpm
	Tip	Servo mecanic
	Presiune hidraulica – Standard	21MPa
	Debit hidraulic – Debit mare	115L/min·2200rpm
<b>TRENUL DE M?SURI</b>	Presiunea hidraulica a incarcatorului	19 Mpa
	Viteza de deplasare -F&R	11,8 km/h
	Obosi	12-16,5 NHS
<b>ELECTRIC</b>	Tensiune (V)	12 V
	Capacitate (Ah)	165 Ah

**CAPACITATE  
DE  
REUMPLIRE  
DE SERVICE**

Cutie cu lant, pe fiecare parte	9L
Sistem de racire	12L
Carter motor	9L
Rezervor de combustibil	91L

Rezervor hidraulic	65L
--------------------	-----





SC Stivuitoare-Lize SRL

Telefon: +40 744 891 111

Email: [office@stivuitoarenoi.ro](mailto:office@stivuitoarenoi.ro)

Website: <https://stivuitoarenoi.ro/>

Comuna Corunca, Str. Principala, nr. 412-413, judet Mures, Romania