

Electrostivuator Mima MQ multidirectional MQ2545

1530000 € fara TVA

[Click aici sa vezi produsul](#)















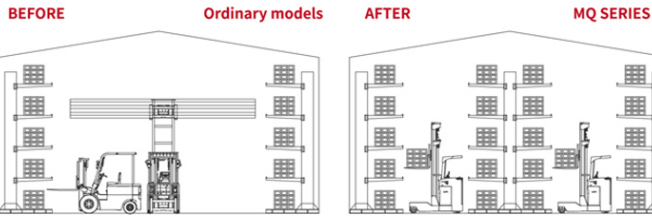
Product introduction



MQ series

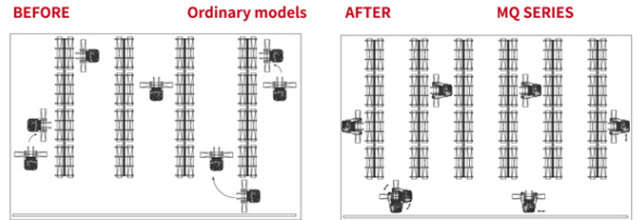
- Special forklift truck suitable for long material handling and long material stacking in narrow roadway, such as metal profiles, pipes, wood and other long materials.
- Loading weight is 1.5T-2.5T, lifting height is 3.0m-8.0m.
- It has many driving modes, such as straight line, side line, oblique line, right angle turning, 360 degree in-situ turning and so on.

Narrow Aisle



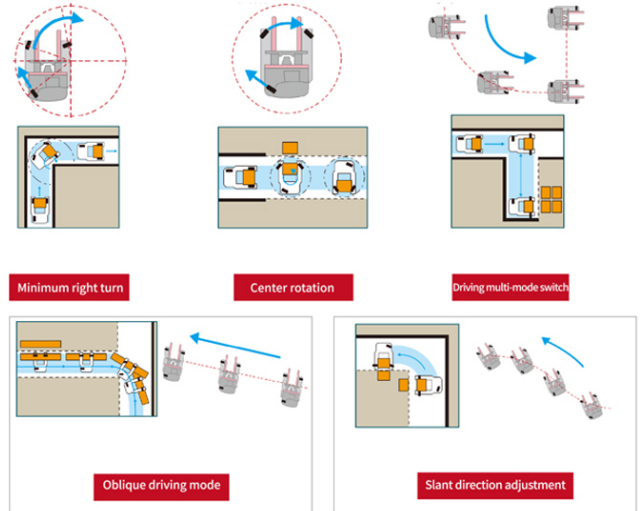
- Channel width reduced by 100%.
- The longer the material is, the greater the channel advantage is.
- Safety and collision reduction of equipment, shelves and goods

High storage capacity



- Cantilever shelves are densely arranged and storage capacity is increased 50%.
- Seamless switching of driving mode of main roadway rack roadway is more efficient
- Stacking operation without turning is more convenient
- Long material handling and stacking, safer

Multiple driving modes



Stivuatorul multidirecțional seria MQ este utilizat pe culoar foarte îngust pentru manipularea lungă a materialelor, înălțimea de ridicare este de 3-8m, are modele de deplasare dreaptă, laterală, oblică și rotativă în situ, cea mai bună alegere pentru profile metalice, bare de armare, lemn, teava de oțel și altele.

Marca		MiMA
Model		MQ2545
Tip de putere		Baterie
Tip operatiune		A sta pe
Greutate de serviciu (inclusiv baterie)	kg	3900
Capacitatea nominala	Q(kg)	2500
Centrul de incarcare	C(mm)	500
Inaltimea de ridicare	h3(mm)	4500
Dimensiunea furcilor	l/e/s (mm)	920/100/45
Consola frontala	x(mm)	175
Raza de intoarcere	Wa(mm)	1975
Max. abilitatea de alpinism	%(tan?)	?10
Viteza de conducere (incarcare/descarcare)	km/h	7,8/9
Viteza de ridicare (incarcare/descarcare)	mm/s	220/300
Viteza de scadere (incarcare/descarcare)	mm/s	310/260

Caracteristici principale:

1. Deplasare in toate directiile, utilizat pe culoar foarte ingust pentru manipularea lunga a materialelor;
2. Sistem complet AC, servodirectie electrica, durata lunga de viata si consum redus de energie;
3. Pompa cu viteze importata, cilindru hidraulic cu tampon complet, corp stabil si zgomot redus;
4. Controler importat, control de inalta precizie, setare usoara de control electric, performanta ridicata si eroare scazuta;
5. Furtun hidraulic importat, durabil si de durata lunga de viata;
6. Cutie de antrenare din otel turnat, anvelope din PU de inalta rezistenta, stabil de conducere, frânare fiabila;
7. Afisaj de inalta definitie pentru rotile motrice;
8. Baterie de mare capacitate.



SC Stivuitoare-Lize SRL

Telefon: +40 744 891 111

Email: office@stivuitoarenoi.ro

Website: <https://stivuitoarenoi.ro/>

Comuna Corunca, Str. Principala, nr. 412-413, judet Mures, Romania