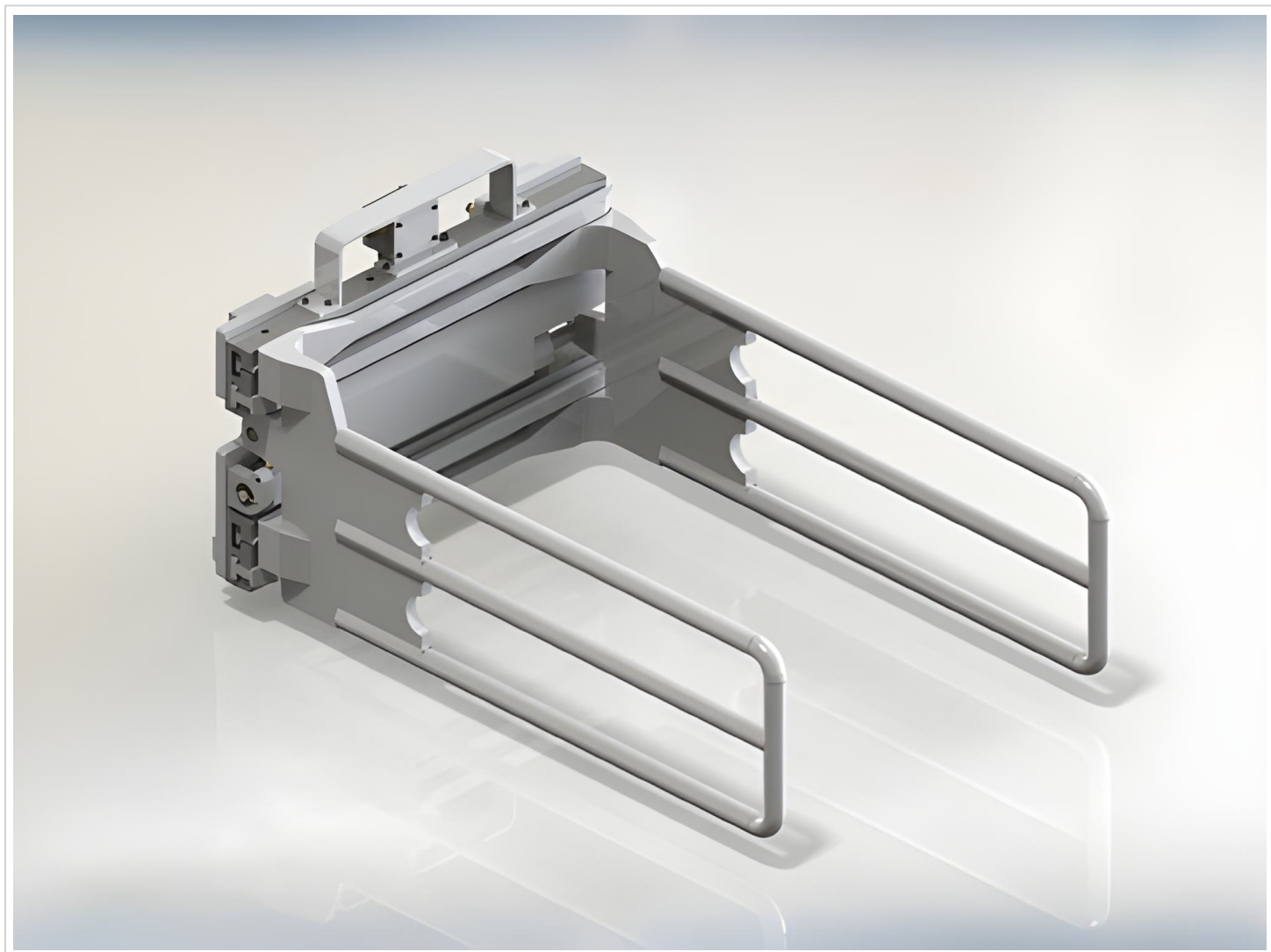


## Clamp burete FEM II

[Click aici sa vezi produsul](#)



1. Bratele testate si bine proiectate si barele de brat in forma de T asigura o miscare lina si o buna durabilitate.
2. Supapa de sens unic special conceputa asigura deplasarea laterala fara al treilea cilindru.
3. Cadru cu profil redus pentru vizibilitate peste clema.
4. Profilurile subtiri, dar puternice ale bratelor garanteaza o manevrabilitate superioara intre incarcaturi strâns spatiate.
5. Supapa hidraulica regenerativa pentru o viteza optima a bratului.
6. Sunt necesare 2 valve auxiliare pentru camion. Presiune de lucru 140 bar ? 180 bar.
7. ?urub de montare M18X1.5-74° (conconv); Diametrul interior recomandat al tevii hidraulice = 10 mm.
8. Sunt disponibile modele rotative, modele fara deplasare laterala, diferite brate de aplicare.
9. Greutate serviciu: 600kg



SC Stivuitoare-Lize SRL

Telefon: +40 744 891 111

Email: [office@stivuitoarenoi.ro](mailto:office@stivuitoarenoi.ro)

Website: <https://stivuitoarenoi.ro/>

Comuna Corunca, Str. Principala, nr. 412-413, judet Mures, Romania